

Viadrus U 22 Economy



Litoželezni kotel Viadrus U 22 Economy je namenjen za zgorevanje suhih lesnih polen z vlago do 20 %. V spodnjem delu nakladalne komore se vrši uplinjevanje lesnega goriva, ki nato zgoreva v keramični komori v zadnjem delu kotla; vroči dimni plini se vodijo v dvovlečni gornji kotlovski izmenjevalec, kjer se vrši prestop toplote na vodo.

Na dimnem nastavku je vgrajena zagonska loputa, ki omogoča zagon hladnega kotla; ko sta kotel in dimnik ogreta se mora loputa zapreti.

Dovod primarnega zgovalnega zraka se vrši preko lopute na zgornjih vratih; količina zraka določa toplotno moč kotla in je nastavljiva z regulatorjem vleka, ki deluje po na temperaturi vode v kotlu.

Dovod sekundarnega zraka določa kvaliteto zgorevanja; zrak se dovaja v keramično zgovalno komoro v spodnjem zadnjem delu.

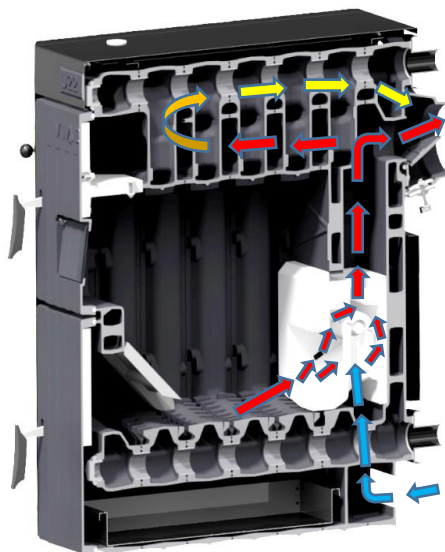
Kotel se uporablja v ogrevanih sistemih s prisilno cirkulacijo vode. Obratovanje za:

- Delovni tlak do 3 bar
- Delovno temperaturo do 90 C



Kotel Viadrus U 22 Economy:

**dosega najvišji 5 emisijski razred,
razred energetske učinkovitosti A+,
ter ima oznako ECODESIGN,**



Prednosti

- Usklajenost z EU Direktivo 1189/2015
- Dolga življenska doba kotlovskega bloka
- Visok toplotni izkoristek
- Nizka poraba goriva
- Nizke vrednosti emisij v dimnih plinih
- Enostavno posluževanje in vzdrževanje
- Garancija na LTŽ blok kotla 5 let
- Možnost dogradnje peletnega gorilnika

Viadrus U 22 Economy

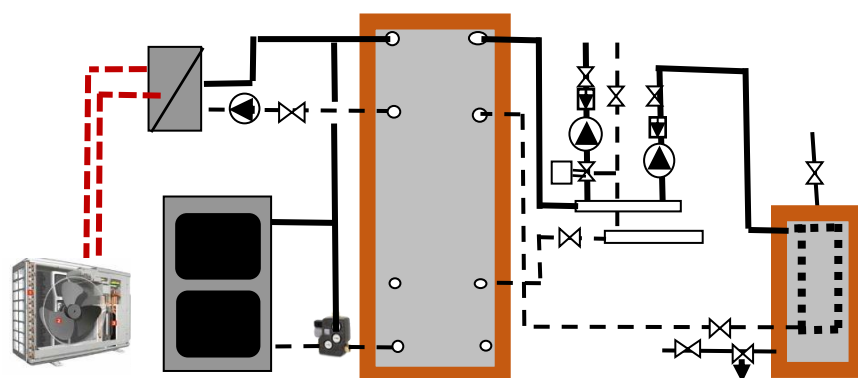


U22 Economy.. kW	-	16	21	25	30	34	38	41
Število členov		5	6	6	7	8	8	8
Indeks energet. učinkovitosti		114	114	115	114	117	116	116
Razred energet. učinkovitosti		A+						
Razred kotla po EN 303-5		5						
Sezonska energet. učinkovitost	%	78	78	78	78	80	79	79
Globina kurišča	mm	280	370	370	480	590	590	590
Priporočena dolžina polen	mm	330			350 - 500			
Volume zgorevalne komore	litrov	32	39	41	51	63	65	76
Poraba goriva - cca	kg/h	3,9	5,1	5,9	7,2	8,5	9,4	10,2
Količina dimnih plinov - cca	kg/s	0,012	0,014	0,015	0,016	0,018	0,019	0,022
Dimna temperatura	°C	140 - 190						
Višina / širina kotla	mm	1033 / 625						
Globina kotla – celotna	mm	890	1000	1000	1110	1220	1220	1220
Teža kotla	kg	348	410	410	472	534	534	534
Premer/višina dimn. nastavka	mm	160/794						
Min. vlek dimnika	mbar	0,13	0,16	0,18	0,21	0,25	0,32	0,32
Količina vode	l	40	46	46	52	58	58	58
Delovna temperatura vode	C	75 do 85						
Min. temper. povratne vode	C	60						
Vodni priključek	cole	6/4						
Max delovni nadtlak do	bar	4						
Nivo hrupa	db	do 65						
Min. volumen hranilnika toplote	litrov	600	780	960	1230	1410	1590	1730
Sezonske emisije CO	mg/m3	383	598	288	515	446	247	195
Sezonska emisije prahu	mg/m3	21	11	21	9	13	14	14

Po normi EN 303-5 je potrebno za kotle na trda goriva vgraditi ustrezen hranilnik toplote. Toplotna energija, ki se v času delovanja kotla ne porabi za ogrevanje, se shranjuje v hranilniku toplote in se porabi kasneje, ko je v kotlu gorenje že prenehalo.

Predlagana shema omogoča izvedbo HIBRIDNE KOTLOVNICE z dvojnimi toplotnimi viri:

1. Toplota v iz kotla na lesno biomaso, ki se uporablja pri nižjih zunanjih temperaturah v zimskem obdobju.
2. Toplota iz toplotne črpalke zrak-voda, ki se uporablja pri višjih zunanjih temperaturah v letnem in prehodnem obdobju.



Toplotna črpalka

Kotel U22 Economy

Hranilnik toplote

Boiler



ETIKS d.o.o. Ob Dragi 3, 3220 Štore, SLOVENIJA
 Tel.: 03/780-22-80 (81), 041/236 106, E-mail: info@etiks.si, www.etiks.si